

Volksschule Schubertschule
Grünentorgasse 9
1090 Wien
kontakt@schubertschule.at
Tel: 01/ 4000 561 70
www.schubertschule.at

Blackout - Entlassungsmanagement

Zuname: _____ Vorname: _____ Klasse: _____

Geschwisterkind(er) an der Schule ...

Nein

Ja, Klasse: _____

Mein Kind wird im Falle eines Blackouts nach der regulären Unterrichtszeit anders als sonst (bitte Zutreffendes ankreuzen)

alleine nach Hause gehen.

mit seinen Geschwistern – ohne Begleitung eines/r Erwachsenen – nach Hause gehen.

mit folgendem/r Schüler:in bzw. folgender Familie mitgehen:

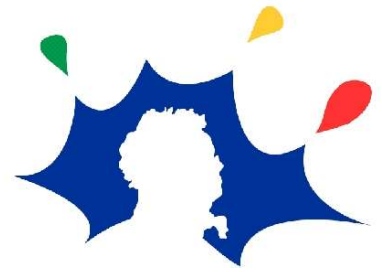
_____ Klasse: _____

von folgenden Personen abgeholt werden:

Ich habe die Informationen, wie im Falle eines Blackouts gehandelt wird, gelesen und zur Kenntnis genommen.

Datum,

Unterschrift eines/r Erziehungsberechtigten



Liebe Eltern/Erziehungsberechtigte!

Auch wenn die Wahrscheinlichkeit eines flächendeckenden Blackout-Falls der Stadt Wien inzwischen für deutlich gering erklärt worden ist, so sind wir doch verpflichtet, uns eine Vorgehensweise für den Fall der Fälle zu überlegen.

Maßgeblich für uns sind Anweisungen, die über das **Radio (Ö3)** und **Radio Wien** gegeben werden. Sind Sie also nicht sicher, ob es sich um einen flächendeckenden Stromausfall handelt, drehen Sie bitte das Radio auf.

Der Unterricht wird nach Möglichkeit regulär zu Ende gebracht und die Kinder anschließend wie gewohnt entlassen. Kinder, die üblicherweise abgeholt werden, werden in der Schule beaufsichtigt. **Da wir aber keine Medikamente oder eine Möglichkeit der Versorgung mit Nahrungsmitteln haben, muss Ihr Kind so schnell wie möglich abgeholt werden.**

Solange es keinen Strom gibt, bleiben Sie bitte nach Möglichkeit bei Ihrem Kind zu Hause und hören Sie regelmäßig Radio. Hier werden Sie über die Lage informieren. Die Zeit bis zur Wiedereröffnung der Schule gilt natürlich automatisch als unterrichtsfrei. Bitte schicken Sie in diesem Falle Ihr Kind erst wieder in die Schule, wenn Sie von uns oder über das Radio die weiteren Anweisungen zum Schulbeginn etc. erhalten haben.

Bitte füllen Sie den Entlassungsmanagementplan (siehe Beilage) aus und übermitteln diesen dem Klassenlehrer. Er wird zentral aufbewahrt und findet im Bedarfsfall Anwendung.